

ぽかぽかお日様が心地良い季節になりました。4月は様々な出会いが始まる季節です。ぜひ、なかよし広場にも遊びにきてくださいね♪

わくわくだより

令和5年4月

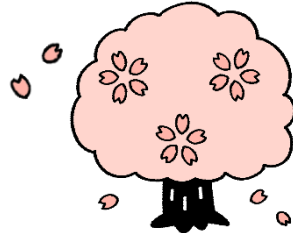
〒997-0033 鶴岡市泉町5-30
鶴岡市総合保健福祉センター にこ♥ふる2階
鶴岡市子ども家庭支援センター
☎0235-25-2741 (直通)
なかよし広場開館時間：午前9時～12時、午後1時～4時



* 4月の予定 *

* 9日(日) ハッピーホリデー

時間：午前9時～12時
なかよし広場を午前中開放します。



* 14日(金) あかちゃんのお部屋

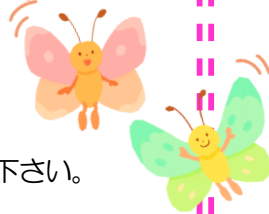
対象：R4年10月～12月生まれの子とその保護者
時間：午前10時～11時30分
内容：ベビーマッサージ (講師：上野 和佳 先生)
定員：30組
申込み：3月29日(水)～4月11日(火)
おたより右上のQRコードからお申込みください。

* 25日(火) あかちゃん広場

対象：R4年4月～9月生まれの子とその保護者
時間：午前10時～11時30分
内容：親子リトミック (講師：佐藤 美由紀 先生)
定員：30組
申込み：4月7日(金)～20日(木)まで
おたより右上のQRコードからお申込みください。

* 26日(水) 転入者のための子育て案内講座

対象：未就学児をもつ転入家庭の親子
時間：午前10時～11時
場所：にこ♥ふる3階 栄養指導研修室
内容：子育て支援情報の紹介、情報交換タイム等
申込み：子ども家庭支援センターに電話でお申し込み下さい。
※要申込み 先着5組程度



* 27日(木) お誕生カードプレゼントDAY♪

4月生まれのお友だちにお誕生カードをプレゼントします！
手形をとったり、記念写真が撮れるコーナーもありますよ♪

なかよし広場の紹介

なかよし広場は親子で自由に遊べる広場です。年齢制限はありませんが、主に3歳くらいまでのお子さん向けのおもちゃを揃えています。子育てのポイントをお知らせしたり、仲間作りをサポートしたりして、楽しく子育てができるようお手伝いをしています。おじいちゃん、おばあちゃんも一緒にどうぞ♪

～こんな相談にも対応しています～

発達のこと心配…、子育てのちょっとした悩みや不安、誰かに話を聞いてほしい…等にも対応しています。気軽にスタッフに声をかけてくださいね。
ファミリー・サポート・センターもありますよ。




- ①利用時間 9時～12時、13時～16時 (最大90分利用、利用者上限20名)
※12時00分～13時 (消毒作業・換気のため、広場利用はお休みとなります)
❁身体測定 毎週水曜日 利用時間内。予約不要。身体測定のみも可。
❁わくわくタイム 毎週金曜日 午前10時～ (ふれあい遊び、読み聞かせなど)
- ②以下の場合には利用をご遠慮ください。
*本人、家族の通園・通学している施設が臨時休園、休校となっている場合
*本人、家族が検査などのため自宅待機されている場合
*風邪症状がある時や服薬中 (様々な感染症が疑われる) の場合
- ③新型コロナウイルス感染症の発症状況により、なかよし広場の利用方法の変更や、イベント等が急遽中止になる場合がありますのでご了承ください。
(イベント中止の時は、当日朝までに市のHP やつるおか子育てアプリでお知らせしますので確認をお願いいたします。)



令和5年4月 子ども家庭支援センター・なかよし広場のイベント



月	火	水	木	金	土	日
					1	2
3	4 希望の方はスタッフに 声をかけてくださいね!	5 身体測定 開所時間中	6	7 わくわくタイム (ふれあいあそび等) 10時～	8	9 Happy♥ホリデー なかよし広場の 午前開放デー 9時～12時
10 	11	12 身体測定 開所時間中	13	14 わくわくタイム あかちゃんのお部屋 10時～11時30分 にこ♥ふる2階 健診ホール R4年10月～12月 生まれの未就園児 要申込 3/29(水)～4/11(火) ※定員30組になり次第締切	15	16 
17	18	19 身体測定 開所時間中	20	21 わくわくタイム (ふれあいあそび等) 10時～	22	23
24	25 あかちゃん広場 10時～11時30分 にこ♥ふる2階 健診ホール R4年4月～9月 生まれの未就園児 要申込 4/7(金)～20(木) ※定員30組になり次第締切	26 身体測定 転入者のための 子育て案内講座 10時～11時 第3コミセン和室 要申込	27 4月お誕生カード プレゼントDAY♪ 記念写真コーナーで写真を 撮ったりお誕生カードが もらえるよ!	28 わくわくタイム (ふれあいあそび等) 10時～	29	30 

お問い合わせ・申し込み先

鶴岡市泉町5-30 鶴岡市総合保健福祉センター
にこふる2F 鶴岡市子ども家庭支援センター
TEL 0235-25-2741

